

# ET VOUS, COMMENT VOUS DÉPLACEZ-VOUS... !?

## SEMAINE DE LA MOBILITÉ

**16 au 22  
SEPT.  
2019**



**CHALLENGES**

**FESTI' MOBILITÉ**

**AFTERWORK À LA GARE**

Tous les détails sur : [WWW.LENTRAINANTE.CC-SEVRELOIRE.FR](http://WWW.LENTRAINANTE.CC-SEVRELOIRE.FR)



DIRECTION RÉGIONALE  
Pays de la Loire



LUNDI 16 AU DIMANCHE 22 SEPTEMBRE

BONS MOMENTS  
GARANTIS EN  
FAMILLE ET  
ENTRE AMIS

### CHALLENGE ENTREPRISES & SALARIÉS

Venez au travail autrement !  
Inscrivez votre entreprise au  
challenge sur le site :  
[challengedelamobilite.com](http://challengedelamobilite.com)

### CHALLENGE VÉLO POUR TOUS

En équipe, parcourez le territoire  
à vélo.  
RDV sur le site :  
[placeauvelovignoblenantais.fr](http://placeauvelovignoblenantais.fr)

MARDI 17 ET JEUDI 19 SEPTEMBRE À PARTIR DE 16H30

### AFTERWORK À LA GARE

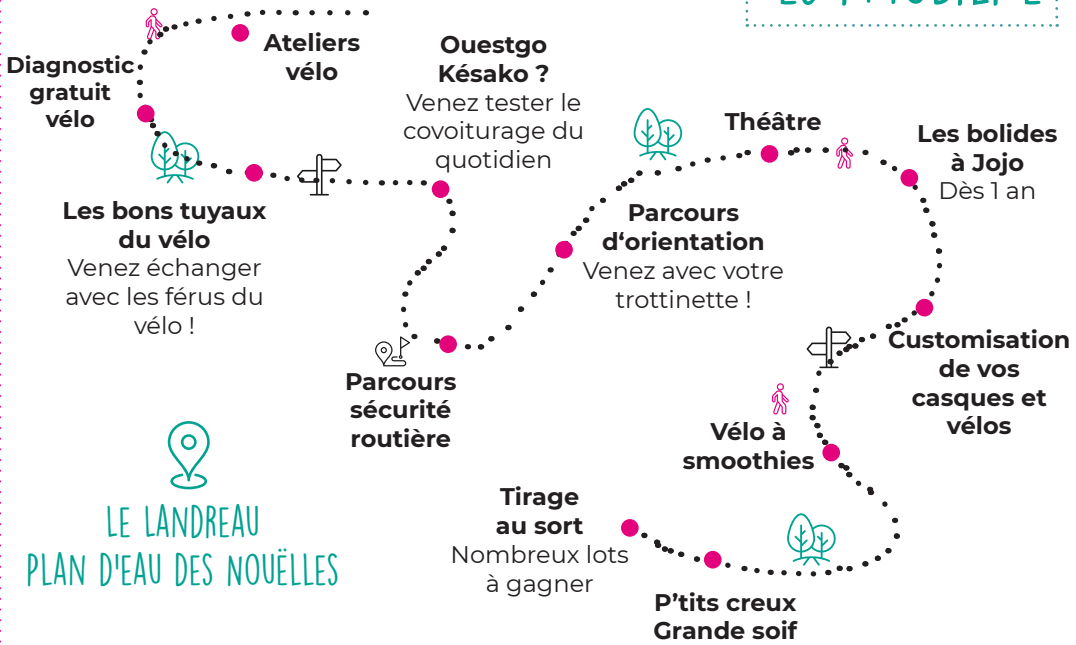
Halte aux usagers du train et autres curieux !  
Partagez votre expérience avec le train après le  
boulot, on paye un verre !



LE PALLET  
GARE

SAMEDI 21 SEPTEMBRE À PARTIR DE 14H

## FESTI'MOBILITÉ



LE LANDREAU  
PLAN D'EAU DES NOUËLLES